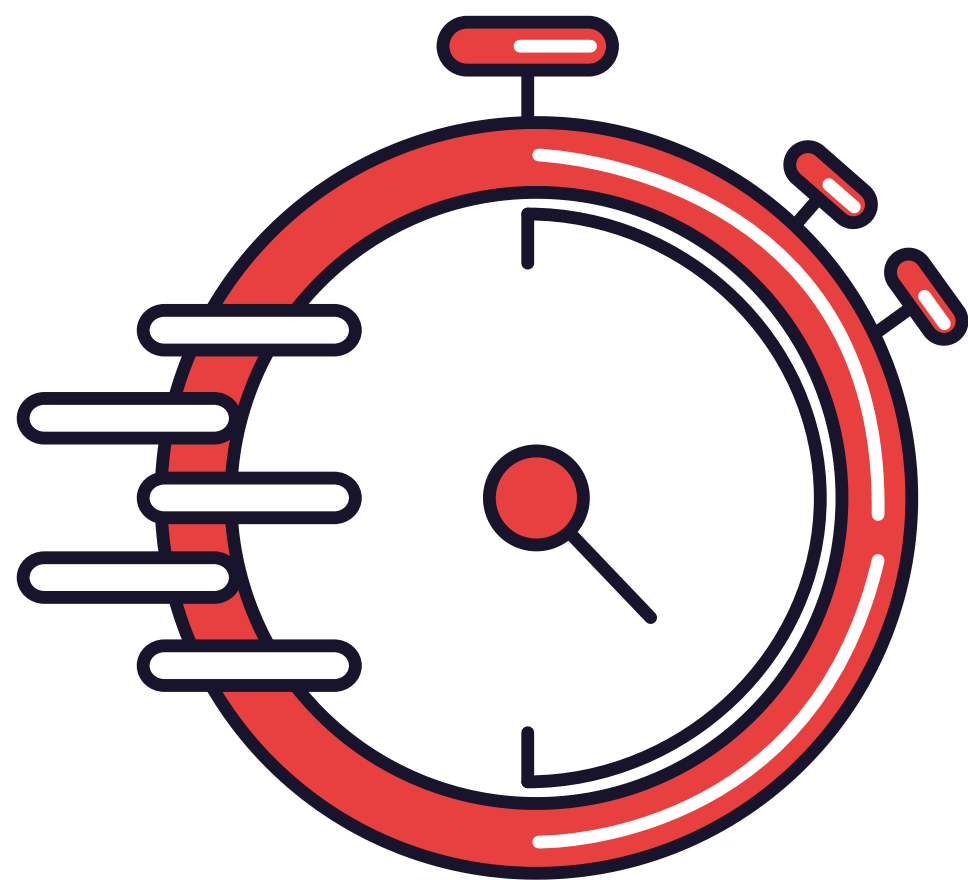




Aquaval
ESCUELA DE VERANO
Piscina Parque del Oeste





HORARIO

9.00 h. Actividades deportivas

10.30h Almuerzo

11.00h Actividades acuáticas

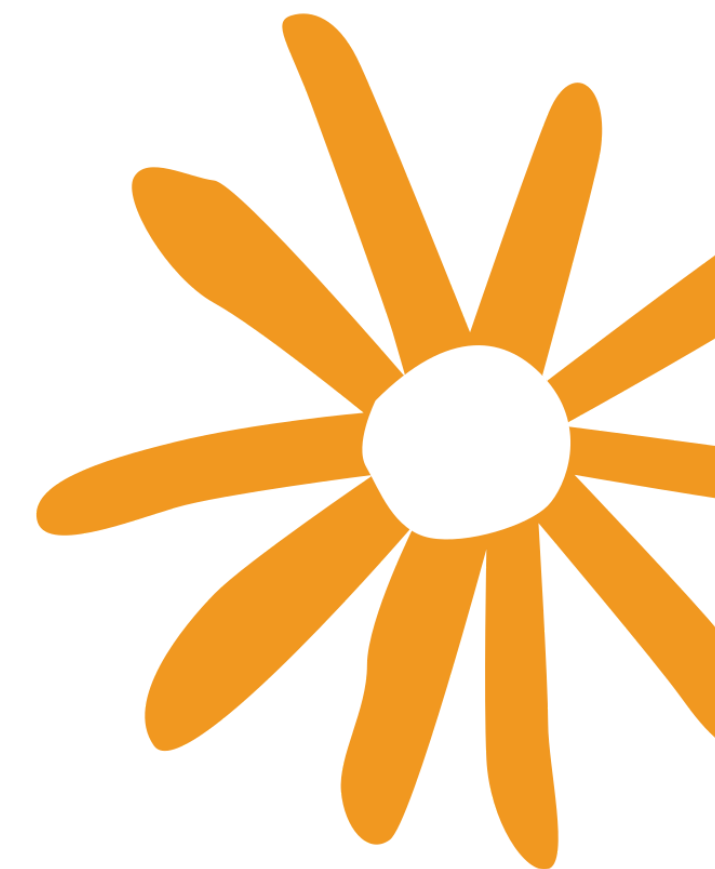
12.30h Taller o juegos de mesa

14.00h Salida

Posibilidad de:

Permanancia de 8-9h y de 14--15h

Comedor de 14-16.30





ACTIVIDADES DEPORTIVAS

Baloncesto
Balonmano
Fútbol
Hockey
Colpbol
Béisbol
Bádminton
Etc...





ACTIVIDADES ACUÁTICAS

Juegos de agua dirigidos
Toboganes
Surf
Pádel Surf
Gymkhana de agua



SEGURIDAD

¡NO HAY BAÑO LIBRE!



SEGURIDAD

Máximo Control por parte de los monitores
Ratios pequeñas de los grupos
Primer día prueba de nivel de natación
Socorrista





COMEDOR

Horario 14.00-16.30 pero podéis recoger a vuestros/as pequeñas/os antes.

Indicar en la ficha cualquier alergia, intolerancia, etc.

Menú en la página web





YES



¿QUÉ DEBO TRAER?

Ropa cómoda y zapatillas deportivas

Mochila con:

Bañador

Toalla

Chanclas

Botella de agua (se repondrá en la EV tantas veces como sea necesario)

Almuerzo

Crema solar

Ropa de cambio (ropa interior y camiseta)





RECOMENDACIONES

Primera puesta de crema solar en casa.

Se puede utilizar el bañador como ropa deportiva a primera hora.

No traer nada de valor.

"No hay deberes"

Avisad, mediante la ficha, de enfermedades, alergias, singularidades y particularidades, si sabe nadar, etc.





ENTRADA

8-9h Por la puerta principal de la piscina

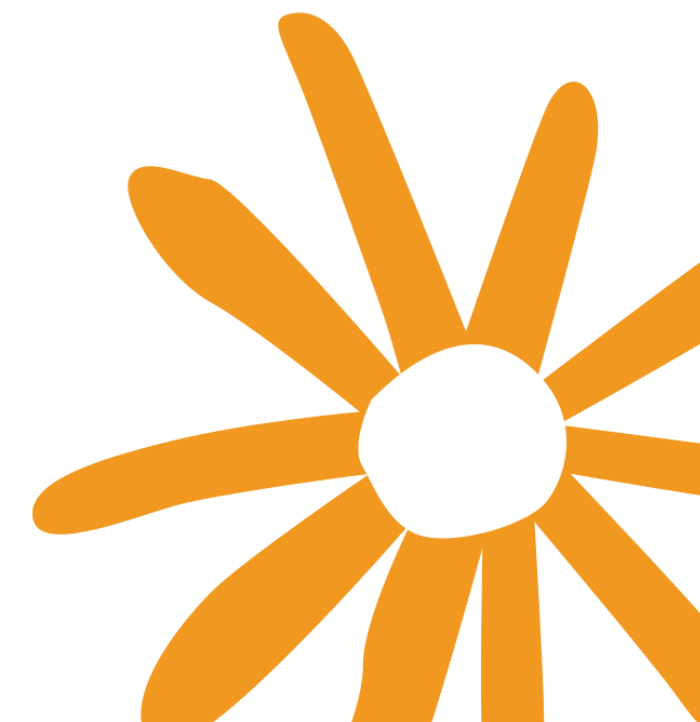
9h (abriremos a las 8.50h)

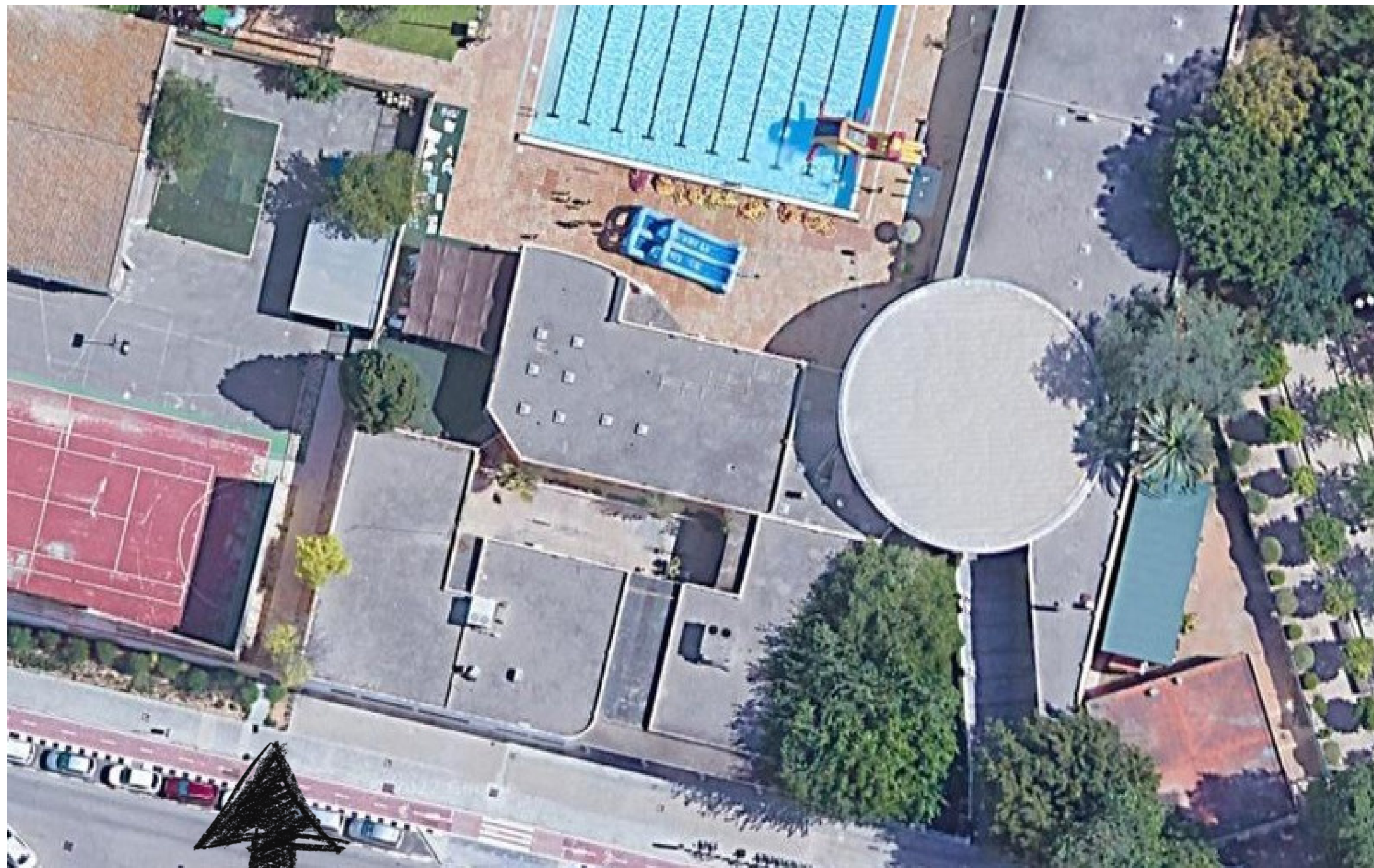
4-7 años por la puerta principal

8-9 años por la puerta "Musical"

10-11 años por la puerta principal

12-17 por la puerta "Musical"





Musical



Principal



SALIDA

15-16.30h Por la puerta principal de la piscina

14h (abriremos a las 13.50h)

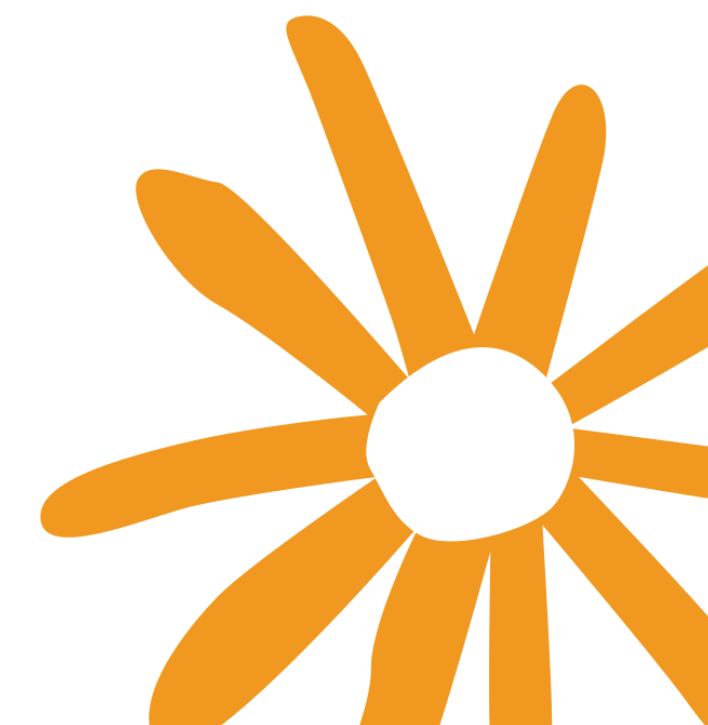
4-5 años por la puerta principal y pasillo.

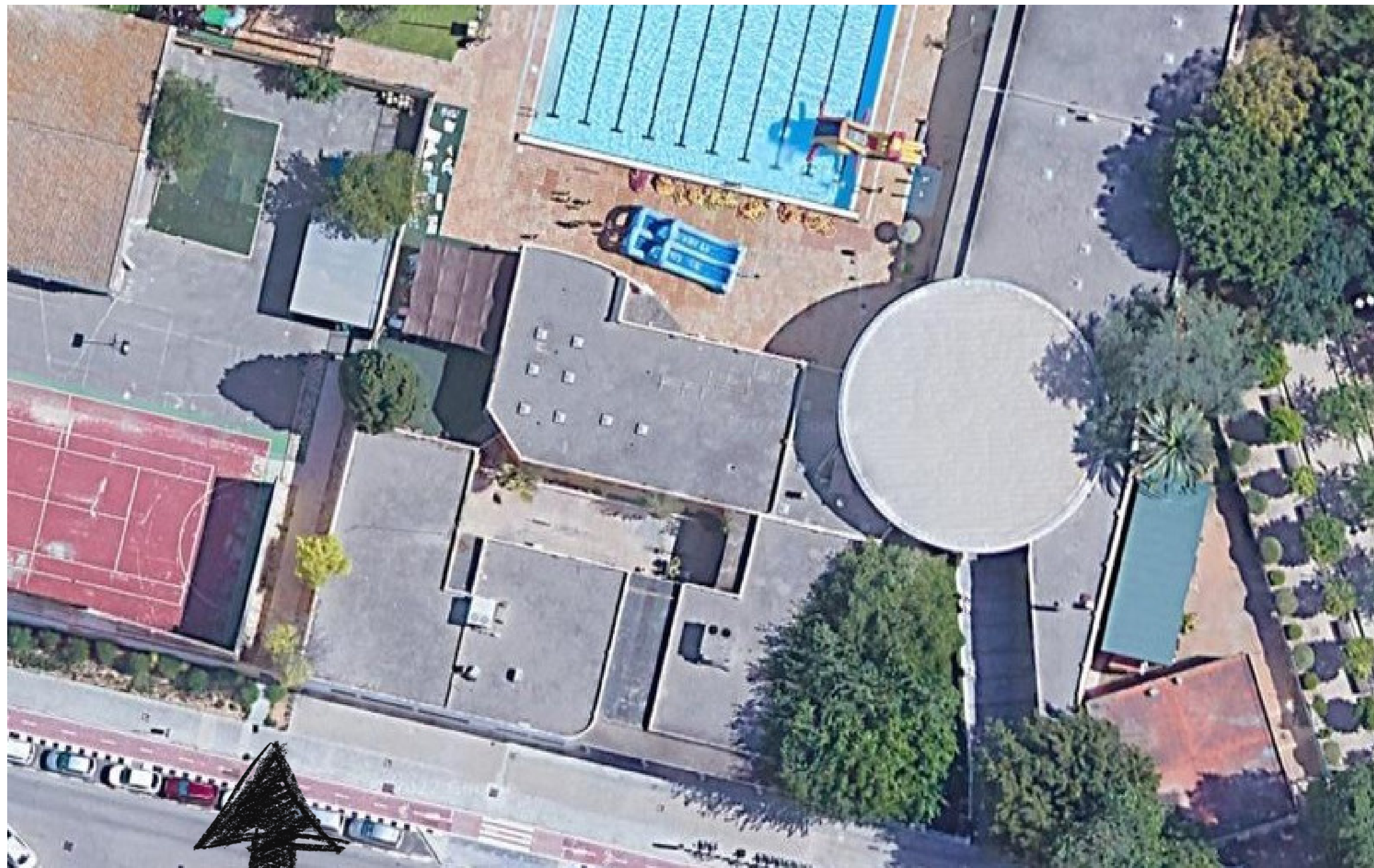
6-7 años por la puerta principal y al exterior

8-9 años por la puerta "Musical"

10-11 años por la puerta principal y vestuarios

12-17 por la puerta "Musical"





Musical



Principal



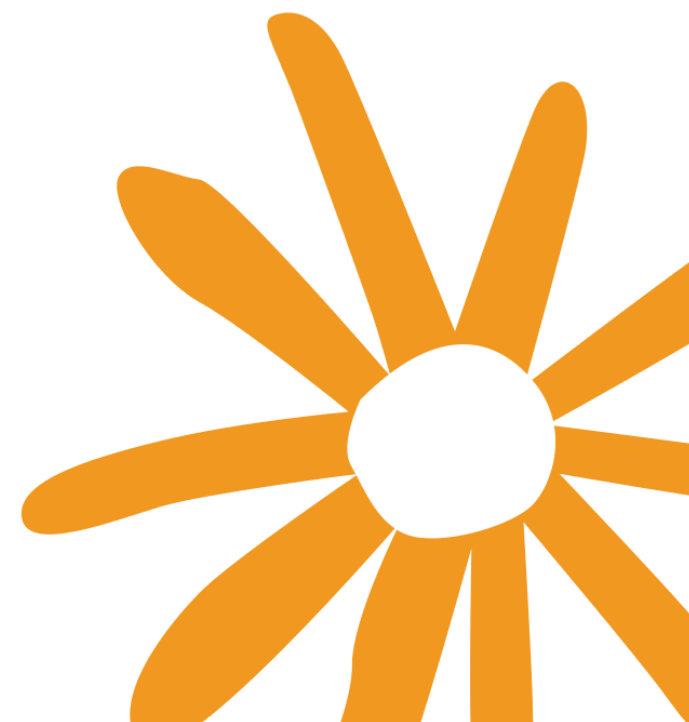
Entrada y salida **CONSIDERACIONES**

Se pide máxima comprensión, sobre todo los primeros días.

Pueden haber cambios organizativos de los cuales se os informará.

En la entrada y salida se abrirán puertas unos minutos antes para evitar aglomeraciones.

Los niños/as que se vayan solos/as lo harán a las 14h

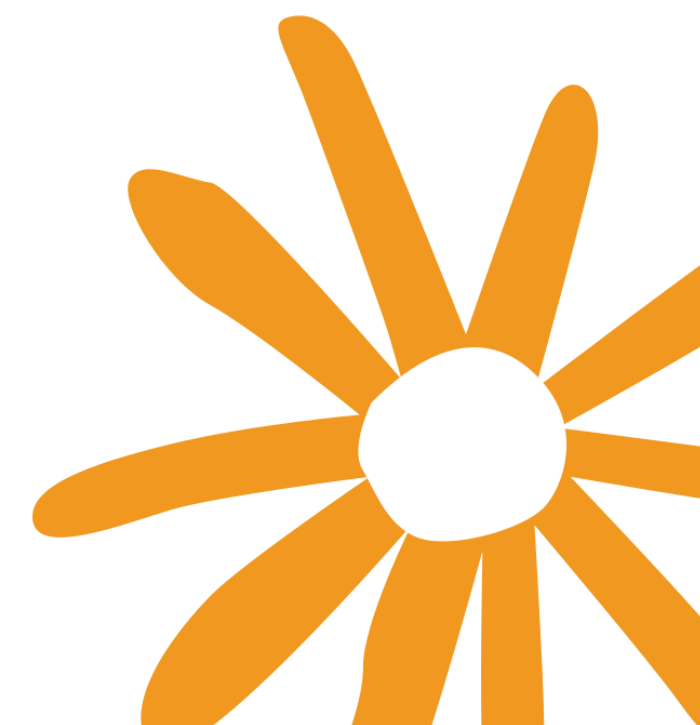




IMPORTANTE

Debéis venir a recoger a vuestros hijos/as con una foto de la ficha. Se puede pasar la foto por el móvil a otros responsables de los/las menores para recogerlos.

Aquellas familias que tengan varios hijos/as irán a recogerlos a la zona del más pequeño/a.





COMUNICACIÓN

Siempre con el monitor a la entrada y salida de la escuela de verano.

Si necesitáis comunicaros con algún responsable, coordinador o coordinadora podéis hacerlo todos los días de 16.00-17.00, siempre con cita previa.

También podéis poneros en contacto con monitores o responsables llamando al teléfono de la piscina del Parque del Oeste.





GRACIAS POR VUESTRA
CONFIANZA